

# Otvorená štátna správa

---

*Hodnotenie výročných správ  
štátnych  
RO / PO - 3. ročník*

# Kľúč k hodnoteniu (1. časť)

Kľúč k hodnoteniu výročných správ 2003		Body od 0 (min) do 5 (max)	Určená váha	SPOLU
<i>Názov organizácie:</i>				
<b>Poslanie a strednodobý výhľad organizácie</b>			<b>10</b>	<b>0</b>
1.	Sformulovala organizácia jasne svoje najdôležitejšie úlohy a prínos pre občanov?		5	0
2.	Je definovaná strednodobá perspektíva organizácie, tj. predstava o jej podobe a činnostiach, ktorá je ambiciózna a zároveň realistická?		5	0
<b>Činnosti organizácie a ich náklady, hlavní užívatelia</b>			<b>25</b>	<b>0</b>
3.	Popisuje organizácia svoje aktivity prehľadne a presne?		8	0
4.	Uvádza organizácia aký podiel na nákladoch a na pracovnom čase si vyžadujú jednotlivé skupiny jej činností?		9	0
5.	Uvádza organizácia svojich hlavných užívateľov a odhad ich % podielu?		8	0
<b>Rozpočet organizácie</b>			<b>20</b>	<b>0</b>
6.	Uvádza organizácia rozpočet v odporúčanom členení?		7	0
7.	Je prehľad rozpočtu zrozumiteľný (obsahuje názvy, opisy rozpočtových položiek)?		7	0
8.	Uvádza organizácia prehľad príjmov v členení podľa činností/produktov a aj ich využitie?		6	0

# Kľúč k hodnoteniu (2. časť)

<b>Personálne otázky</b>		<b>10</b>	<b>0</b>
9.	Uviedla organizácia svoju organizačnú štruktúru a prehľad o svojich zamestnancoch?	6	0
10.	Sú dostatočne opísané aktivity na rozvoj ľudských zdrojov?	4	0
<b>Hodnotiace časti</b>		<b>25</b>	<b>0</b>
11.	Obsahuje správa hodnotenie prínosu organizácie pre občanov a štátnu správu?	5	0
12.	Analyzuje správa "svet okolo seba", tj. vplyv ostatných inštitúcií na svoje výsledky?	7	0
13.	Analyzuje organizácia vzťah medzi svojimi činnosťami a zdrojmi, ktoré využíva?	7	0
14.	Vyvodzuje správa závery z analýz - tj. čo treba v budúcnosti podporiť a čo zmeniť?	6	0
<b>Zverejnenie výročnej správy a celkový dojem</b>		<b>10</b>	<b>0</b>
15.	Je výročná správa prehľadná a poskytuje dostatočne jasný obraz o organizácii?	10	0
<b>SPOLU celkom:</b>		<b>100</b>	<b>0</b>

*Priestor pre poznámky a komentáre k výročnej správe:*

# HODNOTENIE PODĽA SKUPÍN

---

		Body od 0 (min) do 5 (max)	Určená váha	SPOLU
	<i>Názov organizácie:</i>			
	<b>Poslanie a strednodobý výhľad organizácie (bod 2 metodológie)</b>		<b>10</b>	<b>0</b>
1.	Sformulovala organizácia jasne svoje najdôležitejšie úlohy a prínos pre občanov?		5	0
2.	Je definovaná strednodobá perspektíva organizácie, tj. predstava o jej podobe a činnostiach, ktorá je ambiciózna a zároveň realistická?		5	0

Priemerné hodnotenie: 3,71 bodov (2003)  
3,83 bodov (2002)

<b>Činnosti organizácie a ich náklady, hlavní uživatelé</b>		<b>25</b>	<b>0</b>
3.	Popisuje organizácia svoje aktivity prehľadne a presne?	8	0
4.	Uvádza organizácia aký podiel na nákladoch a na pracovnom čase si vyžadujú jednotlivé skupiny jej činností?	9	0
5.	Uvádza organizácia svojich hlavných užívateľov a odhad ich % podielu?	8	0

Priemerné hodnotenie: **3,27 bodov (2003)**  
**3,17 bodov (2002)**

		Body od 0 (min) do 5 (max)	Určená váha	SPOLU
	Názov organizácie:			
	<b>Rozpočet organizácie</b>		<b>20</b>	<b>0</b>
6.	Uvádza organizácia rozpočet v odporúčanom členení?		7	0
7.	Je prehľad rozpočtu zrozumiteľný (obsahuje názvy, opisy rozpočtových položiek)?		7	0
8.	Uvádza organizácia prehľad príjmov v členení podľa činností/produktov a aj ich využitie?		6	0

Priemerné hodnotenie: 3,65 bodov (2003)  
3,71 bodov (2002)

<b>Personálne otázky</b>		<b>10</b>	<b>0</b>
Uviedla organizácia svoju organizačnú štruktúru a prehľad o svojich zamestnancoch?		6	0
Sú dostatočne opísané aktivity na rozvoj ľudských zdrojov?		4	0

Priemerné hodnotenie: **3,39** bodov (2003)  
3,13 bodov (2002)



<i>Názov organizácie:</i>		<b>Body od 0 (min) do 5 (max)</b>	<b>Určená váha</b>	<b>SPOLU</b>
<b>Hodnotiace časti</b>			<b>25</b>	<b>0</b>
11.	Obsahuje správa hodnotenie prínosu organizácie pre občanov a štátnu správu?		5	0
12.	Analyzuje správa "svet okolo seba", tj. vplyv ostatných inštitúcií na svoje výsledky?		7	0
13.	Analyzuje organizácia vzťah medzi svojimi činnosťami a zdrojmi, ktoré využíva?		7	0
14.	Vyvodzuje správa závery z analýz - tj. čo treba v budúcnosti podporiť a čo zmeniť?		6	0

Priemerné hodnotenie: **2,81** bodov (2003)  
2,69 bodov (2002)

---

# SUMÁRNE HODNOTENIE

# Priemerné hodnotenie jednotlivých skupín otázok 0 (min) - 5 (max)

Umiestnenie	Názov skupiny	Priem. počet bodov za rok 2003	Priem. počet bodov za rok 2002
1.	Poslanie a strednodobý výhľad organizácie	3,71	3,83
2.	Rozpočet organizácie	3,65	3,71
3.	Personálne otázky	3,39	3,13
4.	Činnosti organizácie a ich náklady, hlavní užívatelia	3,27	3,17
5.	Hodnotiace časti	2,81	2,69

## 3 najlepšie hodnotené otázky

---

Otázka č.3: Popisuje organizácia svoje aktivity prehľadne a presne?

Otázka č.1: Sformulovala organizácia jasne svoje najdôležitejšie úlohy a prínos pre občanov?

Otázka č.6: Uvádza organizácia rozpočet v odporúčanom členení?

## 3 najhoršie hodnotené otázky

---

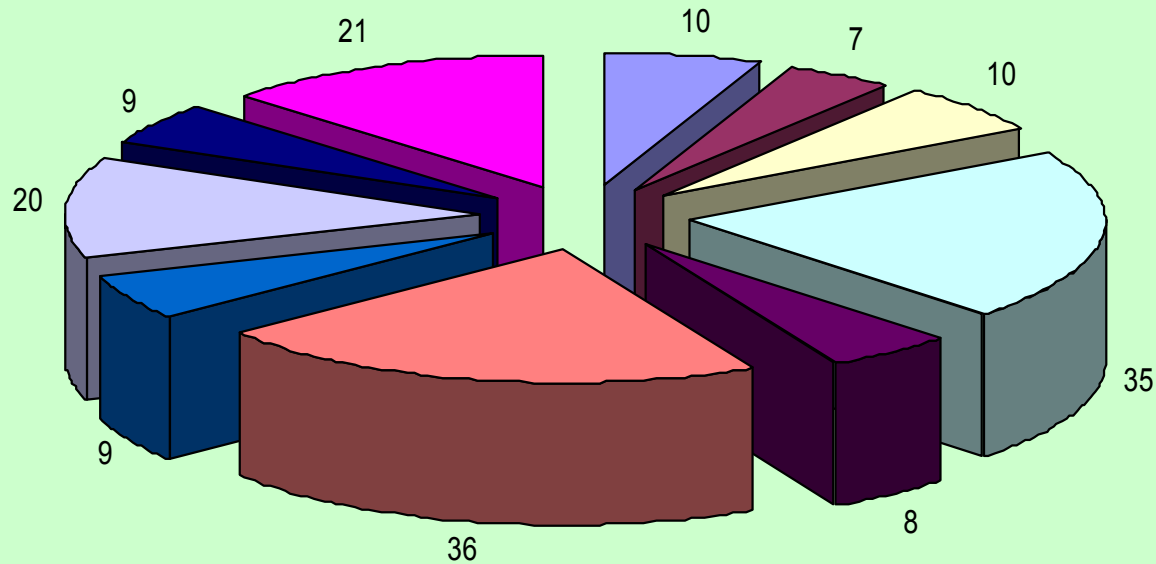
Otázka č.12: Analyzuje správa "svet okolo seba", tj. vplyv ostatných inštitúcií na svoje výsledky?

Otázka č.4: Uvádza organizácia aký podiel na nákladoch a na pracovnom čase si vyžadujú jednotlivé skupiny jej činností?

Otázka č.14: Vyvodzuje správa závery z analýz - tj. čo treba v budúcnosti podporiť a čo zmeniť?

# Koláčový graf – rezorty

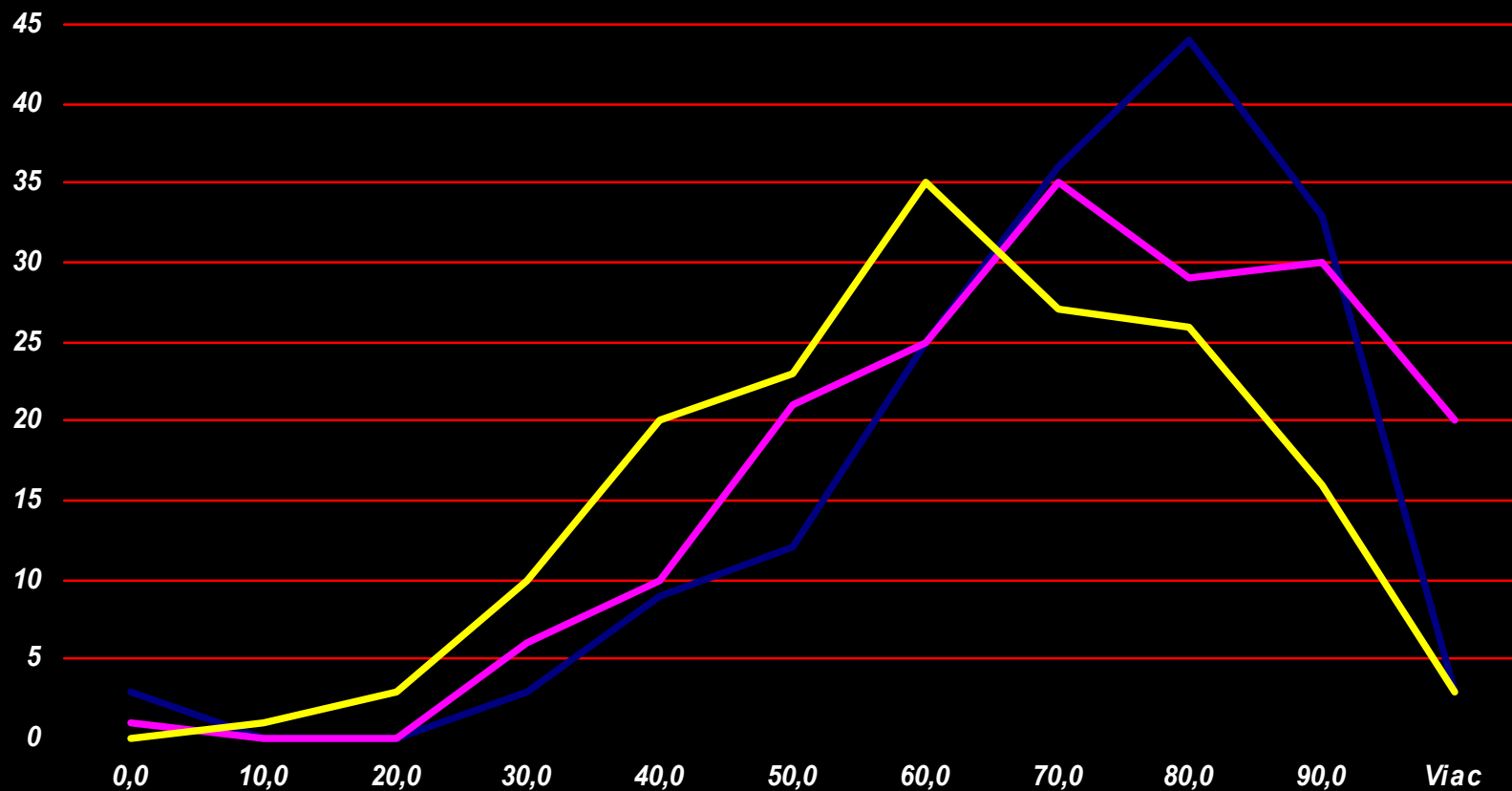
Graf 1 - Počet podriadených organizácií v rezorte



Spolu bolo hodnotených **165 organizácií**

# Graf hodnotení

— Hodnotenie 2003 — Hodnotenie 2002 — Hodnotenie 2001



# Priemerné hodnotenie podľa rezortov

Tabuľka 1 - Priemerné hodnotenie podľa rezortov						
Aktuálne umiestnenie	Umiestnenie v roku 2002	Umiestnenie v roku 2001	Rezort	Priemer	Min	Max
1. ↑	6.	6.	ŠÚ	89,6	89,6	89,6
2. ↑↑	8.	-	ÚV SR	80,8	80,8	80,8
3. ↑	4.	3.	MV	79,3	66,4	89,1
4. ↑	9.	2.	MŽP	73,8	47,6	88,7
6. ↑	7.	4.	MF	72,9	54,6	87,0
5. ↓	3.	7.	MK	70,9	38,2	89,4
7. ↓	1.	1.	ÚGKK SR	68,0	54,6	83,9
8. ↑	14.	15.	MP	65,7	24,8	91,1
			<b>celkovo</b>	65,6		
9. ↑	10.	5.	MPSVR	65,4	38,0	96,3
10. ↑	13.	10.	MDPT	64,3	36,4	86,6
11. ↑↑	17.	14.	ÚNMS SR	63,3	28,8	86,2
12. ↑	16.	11.	MŠ	61,3	23,9	81,4
13. ↑	15.	12.	MH	59,8	0,0	84,7
14. ↓	5.	8.	MZV	58,8	31,6	86,0
15. ↓	11.	-	MO	57,9	36,2	80,2
16. ↓↓	2.	13.	MVRR	51,8	51,8	51,8
17. ↓	12.	9	MZ	37,9	0,0	71,6



# Porota (a-m)

Hodnotiteľ	Organizácia
Absolon Silvin	Plemenárska inšpekcia, Nitra
Babušíková Tatiana	Múzeum SNP
Blaško Stanislav	IVES
Driensky Marián	PAS
Dvonč Jozef	Agroinštitút
Goliáš Peter	INEKO
Hroncová Silvia	Divadelný ústav
Jurzyca Eugen	INEKO
Kacera Jaroslav Michal	Slovenská knižnica pre nevidiacich Mateja Hrebendu
Kičina Róbert	PAS
Konečný Stanislav	Inštitút verejnej správy
Korimová Gabriela	Katedra verejnej ekonomiky, EF UMB
Kovács Daniel	CPHR
Kováčik Rastislav	INEKO
Kubánová Martina	SGI
Kuková Dagmar	Slovenský filmový ústav
Lakata Peter	PAS
Lauko Viliam	SGI
Mardiaková Zuzana	CPPS
Marhulová Eva	Vojenský úrad sociálneho zabezpečenia
Mastilák Július	INEKO
Mesková Kristína	INEKO

# Porota (n-ž)

Hodnotiteľ	Organizácia
Némethyová Anna	Inštitút zahraničného obchodu a vzdelávania
Okruhlica František	Katedra manažmentu, FPM EU
Pafková Katarína	Medzinárodné stredisko pre štúdium rodiny
Páleník Miloš	TIS
Pánik Miroslav	Technický a skúšobný ústav stavebný
Pavlovič Branislav	TIS
Podhorská Darina	Slovenský metrologický ústav
Porubánová Sylvia	Medzinárodné stredisko pre štúdium rodiny
Rado Peter	SGI
Salner Andrej	SGI
Sirák Martin	SGI
Šípoš Gabriel	INEKO
Tej Juraj	Katedra verejnej správy, FHPV PU
Tušová Božena	Slovenský ústav technickej normalizácie
Vagač Luboš	CPHR
Valkovič Ivan	CPPS
Vlček Jozef	Katastrálny ústav Žilina
Weissová Marta	Slovenská lekárska knižnica
Zachar Dušan	INEKO
Žárska Elena	Katedra verejnej správy a regionálneho rozvoja, NF EU
Žilová Marta	Slovenská lekárska knižnica